



**UN MUNDO**  
UNA SOLUCIÓN  
LAPAROSCÓPICA  
COMPLETA

# CIRUGÍA LAPAROSCOPICA **ASEQUIBLE** PARA UNO Y PARA TODOS



Presentando un sistema laparoscópico de alta definición y de última generación para una cirugía laparoscópica asequible, segura y confiable.

En MEDTRONIC estamos comprometidos con forjar alianzas con nuestros clientes y brindar productos al mercado que permitan una cirugía mínimamente invasiva. Estamos orgullosos de presentar la adición de una torre de laparoscopia que permitirá que más clientes nuestros puedan acceder a la tecnología y la capacitación necesarias para realizar procedimientos de cirugía mínimamente invasiva (CMI). Nuestro amplio portafolio de productos proporciona más opciones de elección, un desempeño confiable y una mayor accesibilidad, lo que contribuye a mejorar la atención al paciente y los desenlaces clínicos.

**UN MUNDO  
UNA VISIÓN  
UN OBJETIVO**

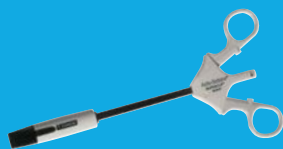
**1975**

La primera grapadora de piel del mundo - Autosuture



**1979**

El primer aplicador semiautomático de clips de ligadura del mundo



**1986**

La primera grapadora lineal articulada y rotatoria del mundo



**1987**

El primer trocar laparoscópico protegido desechable del mundo



**1989**

El primer aplicador laparoscópico automático de clips ENDO CLIP™ del mundo



**1991**

Los primeros instrumentos desechables de cirugía laparoscópica con ejes rotatorios del mundo



**1999**

El primer dispositivo con la tecnología LigaSure™ del mundo, que revolucionó la manera de operar



**2000**

El primer cierre de la pared abdominal del mundo con implante biológico permacol™



**2002**

El primer sistema de acceso laparoscópico del mundo sin hoja y sin trocar



**2010**

Tecnología Tri-Staple™: El nuevo nivel en tecnología de corte lineal laparoscópico



**2011**

iDrive, La primera grapadora quirúrgica completamente automatizada



**2012**

Sonicision, el primer dispositivo ultrasónico inalámbrico



**2014**

El lanzamiento de la solución ONE WORLD: Torre de laparoscopia



**DÉCADAS DE  
INNOVACIÓN**

**UNA**  
SOLUCIÓN  
**PERFECTAMENTE**  
**SINCRONIZADA**  
PARA DAR  
UNA CALIDAD  
DE IMAGEN  
IMPACTANTE



## CÁMARA LAPAROSCÓPICA NATIVA MEDTRONIC FULL HD 1080 X 1920 P

La captura Full HD y el procesamiento digital de nuestra cámara producen una sensibilidad y contraste mayores, mejorando la definición de bordes y reproducción en color verdadero.

**Imagen de alta calidad:** Full HD lograda mediante la tecnología CMOS.

**Fácil de operar:** La intensidad lumínica se maneja desde el control remoto del cabezal de la cámara con el sistema único MIS-BUS.

**Diseño robusto:** El diseño electrónico integrado evita una generación excesiva de calor y de choques mecánicos

Imagen HD ampliada  
estándar actual

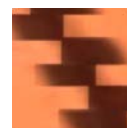
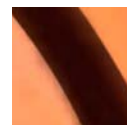


Imagen Full HD nativa  
MEDTRONIC



## LENTES ÓPTICOS LAPAROSCÓPICOS PRECISOS Y RESISTENTES

MEDTRONIC ofrece diámetros de 5 y 10 mm con dirección de campo visual de 0°, 30° y 45° y óptica precisa HD, para una reproducción de color destacada.

**Nítidos:** El sistema óptico optimizado de MEDTRONIC garantiza imágenes con rico contraste y profundidad de campo aumentada.

**Duraderos:** Vida útil extendida por su diseño robusto soldado con láser y fibras que experimentan tensiones reducidas durante el ciclo de autoclave.

Dirección del campo visual: 0°



Dirección del campo visual: 30°



## FUENTE DE LUZ LED MEDTRONIC BLANCA REAL Y DE ALTA DURACIÓN

La última tecnología en iluminación.

**Duración de LED amplia:** Una vida útil optimizada de 20.000 horas (40 veces más que un foco de Xenon™\*)

**Intensidad regulable:** Control electrónico regulable entre el 5 y el 100%, para disminuir el consumo energético y evitar la generación innecesaria de calor.

**Desacople térmico:** Prevención de la transmisión de calor al cable guía de luz, lo que contribuye a una vida útil más larga de los cables de luz y los laparoscopios.

## INSUFLADOR MEDTRONIC REGULADO AMIGABLE CON EL USUARIO

Disponible en 40 Lts.

El insuflador posee pantallas amigables con el usuario, es ajustable a las preferencias del cirujano.

**Termorregulación:** Mantiene la temperatura corporal con la calefacción integrada para el gas.

**Regulación de presión:** Previene lesiones al paciente debido a aumentos de presión utilizando el modo Veress con alerta de oclusión.

# DATOS TÉCNICOS

Unidad de control de la cámara laparoscópica nativa de MEDTRONIC, Full HD 1080 x 1920p.

- Ajuste de zoom y foco
- Dimensiones de la unidad de control de la cámara: 295 x 100 x 356 mm (A x H x P)
- Distancia focal 14,25 a 28 mm

- Peso de la unidad de control: 5,2 kg
- Teclas de funcionamiento: 3 teclas de funcionamiento individualmente configurables e iluminadas

Cámara laparoscópica nativa de MEDTRONIC, Full HD 1080 x 1920p

- Sensor de imagen: 1/3" CMOS, escaneo progresivo
- Longitud del cable de la cámara : 4m
- Resolución de la imagen: 1920 x 1080 píxeles

- Conectividad: interfaz de bus para control directo de otras unidades como la fuente de luz, etc.
- Endoscopio: para una pieza ocular estándar

## Laparoscopios de MEDTRONIC

Ø de trabajo	Longitud de trabajo	Dirección del campo visual:	Campo visual:	Número de artículo
10 mm	344 mm	0°	gran angular	11.0031a
10 mm	344 mm	30°	gran angular	11.0043a
10 mm	344 mm	45°	gran angular	11.0041a
5 mm	312 mm	0°	gran angular	11.0055a
5 mm	312 mm	30°	gran angular	11.0057a

Fuente de luz LED de MEDTRONIC

- Panel de control de operaciones: ON/OFF con lámpara LED
- Adaptador guía para múltiples fuentes de luz: para Storz, Olympus, Wolf y ACMI
- Pantalla LCD con atenuación por corriente

- Dimensiones: 295 x 130 x 355 mm (A x H x P)
- Botón para subir o bajar la iluminación
- Peso: 5,8 kg

Insuflador 40L de MEDTRONIC

- Medio de insuflación: CO2 med.
- Consumo de energía: 145 VA\*
- Flujo máximo de gas: 40 L/min
- Rango de presión: 1-30 mmHg
- Suministro de energía: 100-240 V~
- Clasificaciones: Protección Clase I, Tipo BF, IP 40

- Frecuencia: 50-60 Hz
- Dimensiones: 267 x 138 x 410 mm (A x H x P)
- Peso: 7 kg

# CÓDIGOS DE PRODUCTO

## Sistema de cámara laparoscópica nativo de MEDTRONIC, Full HD 1080p

95.3731 Cámara endoscópica nativa Full HD Flexivisión 10

### Laparoscopios

11.0031a HD-Scopio, 10x344 mm, dir. de campo visual: 0°, gran angular, autoclavable  
11.0043a HD-Scopio, 10x344 mm, dir. de campo visual: 30°, gran angular, autoclavable  
11.0041a HD-Scopio, 10x344 mm, dir. de campo visual: 45°, gran angular, autoclavable  
11.0055a HD-Scopio, 5x312 mm, dir. de campo visual: 0°, gran angular, autoclavable  
11.0057a HD-Scopio, 5x312 mm, dir. de campo visual: 30°, gran angular, autoclavable

### Fuente de luz LED de MEDTRONIC

05.0740led Fuente de luz LED de MEDTRONIC

### Cables

05.0090L Cable de luz de fibra óptica Hightrans, 4,8 x 2300 mm, autoclavable.

### Monitor

MLW-2623C Monitor de 26" FULL HD

### Insuflador y accesorios

F104 Insuflador de 40L para laparoscopia  
Z0452-01 Tubos, entrada, reutilizables por 20 ciclos, 1 pieza  
Z1415-01 Tubo de calentamiento de insuflación reutilizable (100 ciclos)

### Carro

PT.9005.902 Carro con soporte para un monitor y brazo flexible

# UNA SOLUCIÓN LAPAROSCÓPICA COMPLETA

## PRODUCTO

Sistema de torre de laparoscopia e insumos

## SERVICIO

Especialistas en ventas e ingenieros técnicos con experiencia

## EDUCACIÓN

Programa de educación médica continuada

## ACCESIBLE

Convenios adecuados a cada necesidad

**UN MUNDO  
UNA VISIÓN  
UN OBJETIVO**



Vedia 3616 2° Piso, C1430DAH, Buenos Aires, Argentina  
[medtronic.com/covidien](http://medtronic.com/covidien)

© 2017 Medtronic. Reservados todos los derechos. Medtronic, el logo de Medtronic y Otros, son, en conjunto, marcas registradas de Medtronic. Todas las demás marcas son marcas registradas de una compañía de Medtronic. Covidien es una compañía que forma parte del grupo Medtronic.

**Medtronic**  
Juntos, más lejos