



SOLUCIÓN COMPLETA **EN VIDEOCIRUGIA DE ALTA DEFINICIÓN**

CIRUGÍA MINIMAMENTE INVASIVA,
AHORA TOTALMENTE A SU ALCANCE

Medtronic

SOLUCIÓN COMPLETA EN VIDEOCIRUGIA DE ALTA DEFINICIÓN

Con el objetivo de difundir las técnicas de cirugía mini invasiva, Medtronic presenta una Torre Laparoscópica que permite a nuestros clientes tener acceso a la tecnología y entrenamiento necesarios para realizar los procedimientos quirúrgicos, mejorando los resultados y los cuidados del paciente.

FLEXIVISON®10

Cámara Full HD NATIVO

Medtronic acaba de lanzar la nueva cámara full HD FLEXIVISION 10.

Con un desempeño excepcional y nuevas funcionalidades, la nueva FLEXIVISION 10 es liviana, ergonómica y posee una interfaz intuitiva generando alta performance y calidad en las imágenes.

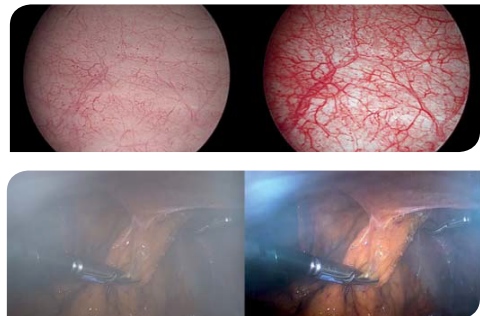


Versatilidad:

- Pueden ser conectados todos los endoscopios rígidos, flexibles o semi flexibles de cierto patrón ocular.
- Configuraciones optimizadas para 10 especialidades quirúrgicas.
- Botones de funciones programables en cabezal y controlador de cámara.

Algoritmos de video que hacen la diferencia:

- Selective Color Enhancement (SCE) realce de vasos y estructuras de tejidos.
- Reducción de humo para una mejor visión durante procesos de disección con energía.



Datos Técnicos:

- Micro cámara totalmente digital con tecnología CMOS; formato de imagen Full HD Nativo con resolución 1080 pixels reales (progressive scan).
- Sistema de acople universal para endoscopios, permitiendo su uso en diversas especialidades.
- Zoom parafocal óptico 2x; Zoom digital 3x.
- Algoritmos de Reducción de Humo y Realce de colores.
- 3 botones en cabezal de cámara libremente programables que permiten ajustes de funciones de imagen, balance de blancos, control de fuente de luz y periféricos (grabadora de video).
- Puertos USB para captura de fotos a través de una memoria externa (pendrive, HD externo) y conexión para teclado.
- Menú de configuración con 10 perfiles diferentes de acuerdo a la disciplina y el procedimiento a realizar.
- Sistema de color: Pal/NTSC; Voltaje de alimentación 100-240 VAC, 50/60 Hz.

SOLUCIÓN COMPLETA EN VIDEOCIRUGIA DE ALTA DEFINICIÓN

Fuente de Luz LED 200

LED de larga duración:

Superior a 20.000 horas.

Luz LED ajustable:

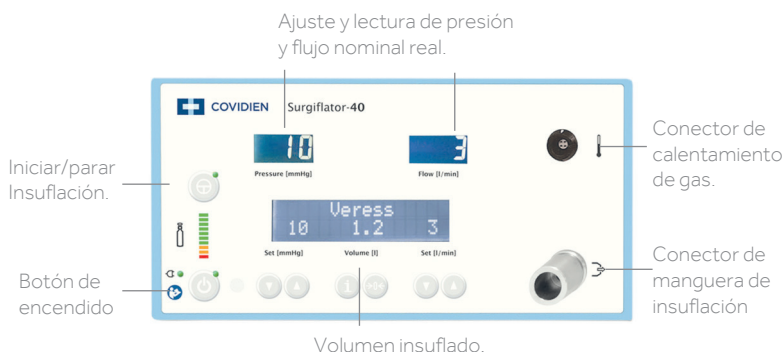
La intensidad de luz es controlada electrónicamente (ajustable de 5-100%) presentando bajo consumo de energía y evitando la generación innecesaria de calor.



Datos Técnicos:

- Fuente de luz LED con control de luminosidad digital, display con indicación de la intensidad de luz; sistema Stand By.
- Puede ser controlada desde el cabezal de la cámara;
- Tiempo de vida útil >20.000 horas.
- Temperatura de color 6.500° Kelvin.
- Filtro de calor: para una vida útil más prolongada de las fibras ópticas y endoscopios.
- Sistema de conexión universal para fibras ópticas Storz, Olympus, Wolf y ACMI.
- Voltaje de alimentación 100-240 VAC, 50/60 Hz.

Insuflador F104 (Insuflador para laparoscopia - 40 litros)



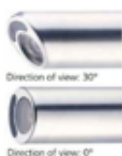
Características

- Flujo de 40 litros/min
- Gran seguridad
- Fácil configuración
- Programable por el usuario
- Calentamiento de gas integrado
- Función Veress y Alto Flujo
- Sistema de alivio de sobrepresiones

Datos Técnicos:

- Insuflación por medio de CO2.
- Flujo de gas: 40 litros/min.
- Rango de presión: 1-30 mm Hg.
- Voltaje de alimentación 100-240 VAC, 50/60 Hz.

Endoscopios Laparoscópicos

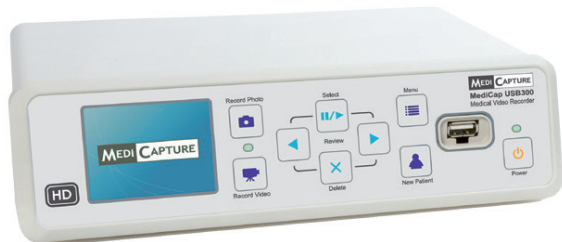


Óptica de Precisión - Diseño Robusto

Medtronic ofrece cinco opciones de laparoscopios HD que garantizan excelente reproducción de colores e imágenes nítidas, con óptimo contraste y profundidad de campo. Fabricadas con un diseño robusto y soldadas con láser que garantizan la duración cuando son sometidas a procesos de autoclave.

SOLUCIÓN COMPLETA EN VIDEOCIRUGIA DE ALTA DEFINICIÓN

MediCapture USB 300 - Grabador full HD



Graba videos en alta definición de procedimientos de endoscopia, cirugías, ultrasonido, etc. Puede grabar en un disco rígido interno, en un disco USB externo o en una unidad de red.

- Grabador Médico Full HD.
- Disco rígido interno de 1 TB.
- Puerto USB para dispositivos externos (pendrive, HD externo).
- Formatos de imagen JPG, TIFF, BMP, DICOM.
- Entrada de Video: DVI, RGB, HD-SDI, S-Video, V-Comp.
- Voltaje de alimentación 100-240 VAC, 50/60 Hz.

CÓDIGOS	DESCRIPCIÓN
05.0090L / 05.0087L	Cable de fibra óptica 4,8 x 2.300 mm / 3.000 mm
05.0740LED	Fuente de luz LED
95.3731	Cámara Flexivision 10
11.0043A	Endoscopio rígido HD 30° 10x344 mm
F104	Insuflador laparoscópico 40L
Z1415-01	Manguera para insuflación y calentamiento de gas (reusable hasta 100 usos)
Z5044-01	Manguera de alta presión para CO2 rosca DIN
MLW-2623C-DC	Monitor grado médico 26" Full HD LED
PT.9005.902	Carro con brazo para monitor regulable y transformador de aislación
USB300	Grabadora de video grado médico Medicapture USB300

Vedia 3616 2° Piso, C1430DAH, Buenos Aires, Argentina - medtronic.com/covidien