



# HyBase 3000

Mesa de operaciones



**mindray**  
healthcare within reach

# HyBase 3000

Práctica funcionalidad, versatilidad y alta fiabilidad

## Presentación funcional del panel remoto



Posición normal



Desplazamiento longitudinal al sentido de cabecera



Elevación de la mesa



Descenso de la mesa



Posición de Trendelenburg



Posición de Trendelenburg inversa



Giro a la izquierda



Giro a la derecha



Elevación de placa de respaldo



Descenso de placa de respaldo



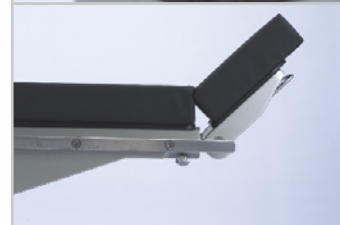
Posición flexionada



Posición cóncava



Posición "0"

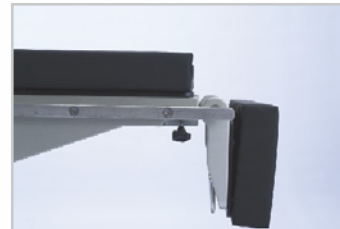


Elevación del reposacabezas



Descenso del reposacabezas

Elevación y descenso de la placa para piernas, 180° de separación



Flexibilidad máxima



Elevador integrado para puentes torácico y renal



Con un diseño especial adaptado a la cada vez más compleja infraestructura quirúrgica, HyBase requiere menos esfuerzo y tiempo para colocar al paciente en una posición segura, cómoda y práctica. Tras analizar las necesidades de los cirujanos y el personal de enfermería, la respuesta de Mindray es una mesa de operaciones que constituye una solución total e incluye lo siguiente:

- Colchón de mejor calidad para mayor comodidad de los pacientes
- Sistema de colocación del paciente seguro y práctico
- Tecnología para maximizar la versatilidad



- Colchón de descompresión con diseño antiestático, impermeable y de una pieza
- Desplazamiento longitudinal máximo hasta 300mm libre de los arcos en "C"
- Capacidad máxima de elevación hasta 230kg
- Capacidad para 185kg en posición normal
- Alimentación por batería para 50-80 intervenciones
- Sistema de freno mecánico para una estabilidad óptima
- Restablecimiento de la posición original con un botón
- Posición flexionada y cóncava con un botón
- Placa radiotransparente para facilitar el acceso al brazo en C
- Tres paneles de control con panel remoto, control de reserva y pedal

## Gama perfecta de productos Mindray para quirófano

Los productos fiables e innovadores de Mindray se complementan a la perfección entre sí para ofrecerle el mejor servicio posible.





# HyBase 3000

La técnica de posicionamiento más adecuada para todas las disciplinas quirúrgicas

El éxito de una operación comienza con el perfecto posicionamiento del paciente y para ello se necesita un acceso cómodo, resultados excelentes, ahorro de tiempo y eficiencia. La excepcional flexibilidad de HyBase 3000 junto con sus diversos accesorios hace posible proceder a cualquier posicionamiento del paciente de manera rápida y segura.



## Posición para intervención intervertebral

Accesorio:

- 0092-30-102639 Almohadilla para intervenciones intervertebrales (espuma viscoelástica, una pieza)
- 115-005864-00 Almoadilla para posición prone
- 0092-30-102634 Placa para brazos



## Posición para cirugía rectal

Accesorio:

- 115-007049-00 Dispositivo de colocación para intervenciones rectales
- 115-005864-00 Almoadilla para posición prone
- 115-005872-00
- 0092-30-102640 Correa para el tronco, una pieza
- 0092-30-102634 Placa para brazos



## Posición para intervención en brazos o manos

Accesorio:

- 115-007047-00 Mesa de operaciones para brazos
- 005872-00 Almohadillas para cabeza en forma de flotador (200 x 70 x 50 mm)



## Posición supina general para movimiento longitudinal hacia el lado de la cabeza de 300mm

Accesorio:

- 115-012835-00 Almohadillas para cabeza en forma de flotador (200 x 70 x 50 mm)

Usamos acero inoxidable de alta calidad para las mesas de operaciones y los accesorios. Para facilitar el acceso de los cirujanos al brazo en C, las almohadillas y las placas son radiotransparentes para los exámenes radiográficos. Para evitar lesiones en áreas sensibles de los pacientes, suministramos almohadillas de gel de textura similar al tejido humano para colocar a los pacientes.



**Posición general para intervención de tiroides**



**Posición para intervención oftálmica**

Accesorio:  
115-007045-00 Placa para intervenciones oftálmicas  
115-005872-00 Almohadillas para cabeza en forma de flotador (200 x 70 x 50 mm)  
0092-30-102642 Adaptador de reposacabezas para neurocirugía



**Posición para neurocirugía**

Accesorio:  
115-012835-00 Reposacabezas en forma de herradura ajustable  
0092-30-102642 Adaptador de reposacabezas para neurocirugía



**El adaptador para neurocirugía permite conectar el marco Mayfield**

Accesorio:  
0092-30-102642 Adaptador de reposacabezas para neurocirugía

# HyBase 3000

La técnica de posicionamiento más adecuada para todas las disciplinas quirúrgicas

Desarrollados en estrecha colaboración con los usuarios finales, estos accesorios satisfacen todas las necesidades que surgen durante los procedimientos de colocación para la intervención quirúrgica y permiten colocar a los pacientes de forma óptima tanto para los cirujanos como para los pacientes.



## Posición de litotomía para ginecología y urología

Accesorio:

- 115-007043-00 Un par de soporte parapiernas con cintas y una abrazadera radial universal ligera
- 115-013018-00 Cubeta de desagüe para ginecología y urología



## Posición de litotomía

Accesorio:

- 0092-30-102635 Soporte para piernas pesado de una pieza, abrazadera radial universal pesada, almohadilla y correa de sujeción (una pieza).
- 115-013018-00 Cubeta de desagüe para ginecología y urología



## Posición lateral para cirugía mínimamente invasiva

Preparación rápida para cirugía mínimamente invasiva con elevador integrado de 120 mm



## Posición lateral para cirugía mínimamente invasiva

Accesorio:

- 0092-30-102634 Placa para brazos
- 0092-30-102648 Soporte de brazos para posición lateral
- 0092-30-102638 Soporte para partes grandes del cuerpo
- 0092-30-102669 Soporte para partes pequeñas del cuerpo
- 115-005811-00 Almohadillas para brazos y piernas laterales
- 115-005811-00 Almohadilla para brazos y piernas





**Posición para intervención femoral**

Accesorio:

115-009425-00 Dispositivo de extensión para ortopedia con carro de transporte



**Posición lateral para intervención femoral**

Accesorio:

115-007057-00 Extensión de fémur lateral

115-009425-00 Extensión para ortopedia preseleccionada



**Posición para intervención de tibia**

Accesorio:

115-007055-00 Extensión de tibia

115-009425-00 Extensión para ortopedia preseleccionada



**Posición para intervención de tibia**

Accesorio:

115-007055-00 Extensión de tibia

115-009425-00 Dispositivo de extensión para ortopedia con carro de transporte



**Traumatología para el cuello del fémur**

Accesorio:

115-007055-00 Extensión de tibia

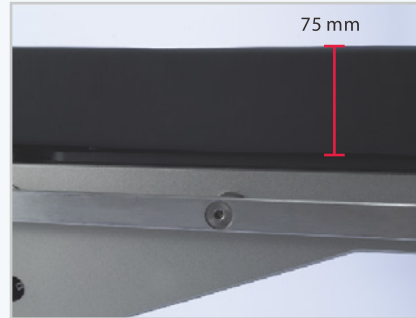
115-009425-00 Dispositivo de extensión para ortopedia con carro de transporte

# HyBase 3000

Todas las características fiables e innovadoras de Mindray



Gracias a los nuevos cojines de SFC (con núcleo de espuma especial), HyBase 3000 proporciona una excelente distribución de la presión, evita en gran medida los efectos adversos de la posición de decúbito, reduce el porcentaje de riesgos postoperatorios para la salud y acelera la recuperación del paciente.



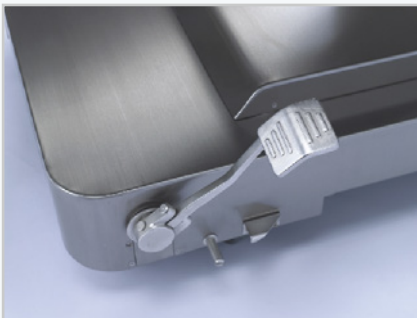
El paciente se sentirá verdaderamente cómodo gracias a sus almohadillas con 75 mm más de grosor y doble capa en el interior.



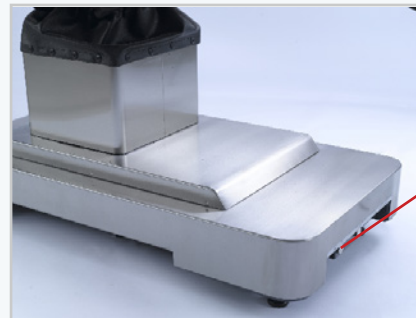
El extraordinario material GORE-TEX es respirable, impermeable, no inflamable, antiestático y cumple con los estándares de higiene.



Los cojines pegados o cosidos de manera habitual no pueden lavarse directamente, por lo que la limpieza de las manchas de sangre y fluidos, que pueden constituir un peligro para la salud tanto de cirujanos como de pacientes, constituye un problema. Gracias a la tecnología avanzada de sellado por ultrasonido, nuestro excelente cojín impermeable no le planteará ese problema.



El pedal proporciona una máxima seguridad y es fácil de usar.



**Control de reserva**  
Desplazamiento longitudinal\*  
hacia arriba/abajo  
Trendelenburg  
Trendelenburg inversa  
Giro a izquierda/derecha  
Elevación/descenso de la  
placa de respaldo

\*Función opcional

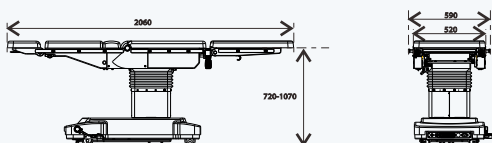
La alimentación por batería dura de 50 a 80 intervenciones. Teclas de control de reserva en caso de fallo del control manual. Cubierta inoxidable opcional

# HyBase 3000

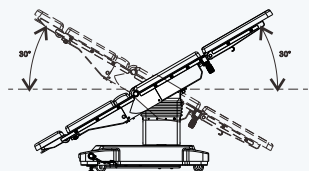
## Mesa Quirúrgica Electro-Hidráulico

### Especificaciones técnicas

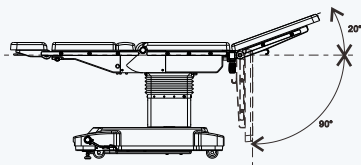
Dimensiones	
Longitud total	2.060 mm
Altura sin almohadillas	720 mm-1.070 mm
Anchura sin riel lateral	520 mm
Anchura con riel lateral	590 mm



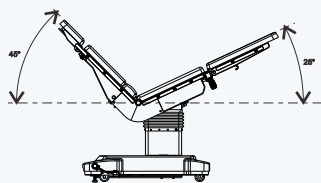
Posición de Trendelenburg	
Trendelenburg	Máx. 30°
Trendelenburg inversa	Máx. 30°



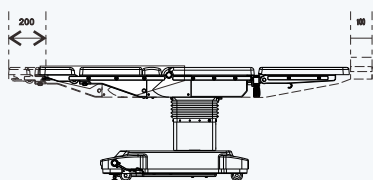
Placas para piernas	
Elevación de placas para piernas	Máx. 20°
Descenso de placas para piernas	Máx. 90°



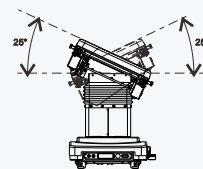
Posición cóncava	
Posición cóncava	110°
Trendelenburg	25°
Montaje hacia arriba	45°



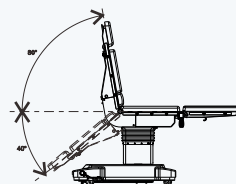
Desplazamiento longitudinal (opcional)	
Desplazamiento de extremo de cabeza	Máx. 300 mm



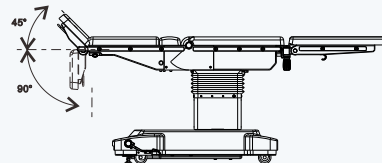
Inclinación lateral	
Inclinación a la izquierda	Máx. 25°
Inclinación a la derecha	Máx. 25°



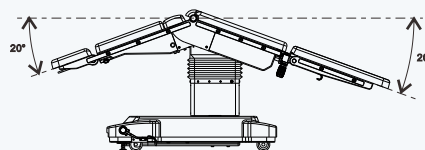
Placa para espalda	
Elevación de placa de respaldo	Máx. 80°
Descenso de placa de respaldo	Máx. 40°



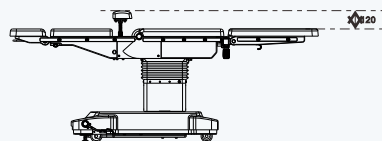
Placa para cabeza	
Desplazamiento normal de placa para cabeza	Máx. 45°
Desplazamiento extendido de placa para cabeza	Máx. 90°



Posición flexionada	
Posición flexionada	220°
Trendelenburg inversa	20°
Montaje hacia abajo	20°



Elevador de tronco (opcional)	
Elevación de elevador de tronco	Máx. 120 mm



The materials and information provided via this brochure are distributed internationally, but not all the products or services found on this brochure are necessarily available in your country or area. Please contact local office or agents to make sure of the availability of the relevant products or services.

**Mindray Medical Netherlands B.V.**

Drs.W.van Royenstraat 8, 3871 AN Hoevelaken, The Netherlands  
Voice: (31-33) 254-4911  
Fax: (31-33) 253-4280

**Mindray Medical Italy S.r.l.**

Via Leonardo DA Vinci, 158, 20090 Trezzano Sul Naviglio (MI), Italy  
Voice: (39-02) 5737-401  
Fax: (39-02) 5523-2018

**MindrayMedicalEspana S.L.**

Avenida Manoteras 38, Edificio B, Bajo B008. 28050-Madrid Spain  
Voice: (34-91) 392-3754  
Fax: (34-91) 392-3756

**Mindray Medical Germany GmbH**

Zwischen den Bächen 4, 64625 Bensheim, Germany  
Voice: (49) 6251-17524-0  
Fax: (49) 6251-17524-20

**Mindray (UK) Limited**

3 Percy Road, St Johns Park, Huntingdon, Cambs,  
PE29 6SZ United Kingdom  
Voice: (44) 1480-416-840  
Fax: (44) 1480-436-588

**Mindray Medical France SARL**

Europarc Creteil 1 allée des cerisiers 94000 CRETEIL, France  
Voice: (33-1) 4513-9150  
Fax: (33-1) 4513-9151

**Mindray Medical Sweden AB**

Risseleden 136,174 57 Sundbyberg, Sweden  
Voice: (46) 8 555 54 121  
Fax: (46) 8 555 54 101

**Mindray Medical Rus Co.Ltd**

2 Zvenigorodskaya Street, 13, bld 41, 123022 Moscow, Russia  
Voice: (7-499) 553-6036  
Fax: (7-499) 553-6039

**Mindray Medical Colombia S.A.S**

Room No.702, Torre UNIKA,Carrera 9 No.77-67, Bogota, Colombia  
Voice: (57-1) 3130892 / 3210916

**Mindray do Brasil – Comércio e Distribuição de Equipamentos Médicos Ltda.**

Rua Tavares Bastos, 329, Perdizes, São Paulo - SP,  
CEP 05012-020  
Voice: (55-11) 3124-8026  
Fax: (55-11) 3078-8035

**Mindray Medical Mexico S. de R.L. de C.V.**

Félix Parra # 175 Colonia. San José Insurgentes Sur Delegación Benito Juárez 03900 México, D. F.  
Voice: (52-55) 5661-9450 / (52-55) 5662-6620  
Fax: (52-55) 5662-6597

**PT.Mindray Medical Indonesia**

The East 11th Floor, Unit 08 JI. Dr. Ide AnakAgung Gde Agung Kav. E.3.2 No.1 Jakarta 12950  
Voice: (6221) 2902-7280  
Fax: (6221) 2902-7283

**Mindray Medical Egypt**

Ground Floor-11 El Imam Metwally El Sharawi Street,  
Sheraton Heliopolis - El Nozha, Cairo, Egypt  
Voice: (2) 02 22691047  
Fax: (2) 02 22691046

**Mindray Medical India Pvt. Ltd. (Delhi Office)**

16th floor, Building No. 9-B, DLF Cyber City, DLF Phase- 3,  
Gurgaon- 122002, Haryana  
Voice: (91-124) 4632-488  
Fax: (91-124) 4632499

**Mindray Medical India Pvt. Ltd. (Mumbai office)**

B-404, City Point, Andheri Kurla Road, Andheri East, Mumbai,  
400 059, India  
Voice: (91-22) 4020-0000  
Fax: (91-22) 4020-0011

**Mindray Medical Teknoloji Istanbul Ltd. Sti.**

KOYALTI MEVKIİ 29 EKİM CAD.N:1 KUYUMCUKENT 2.NO.PLZ.3.KT.  
D.1- 9 34520 BAĞÇELİEVLER/YENİBOSNA, İSTANBUL, TÜRKİYE  
Voice: (90-212) 482 08 77  
Fax: (90-212) 482 08 78

**Mindray Medical Teknoloji Istanbul Ltd. Sti. Branch Office Ankara**

TURAN GÜNEŞ BULVARI ALEKSANDER DÜBÇEK CAD. NO:18/A  
ÇANKAYA/ANKARA, TÜRKİYE  
Voice: (90-312) 441 96 92  
Fax: (90-312) 441 96 93

**Mindray Medical Vietnam Co.,Ltd.**

Unit 2, 4th Floor, "B" Building, Broadway Office Park,  
102 Nguyen Luong Bang Blvd., Tan Phu Ward, Dist. 7, HCMC, Vietnam  
Voice: (84) 8 5413-6970  
Fax: (84) 8 5413-6971

**Mindray Medical Thailand Limited**

1768 Thai summit Tower Room 407, 4th floor, New petchaburee Road,  
Kwaeng Bangkok, Khet Huai Khwang, Bangkok 10320, Thailand  
Voice: (66) 2652-7288  
Fax: (66) 2652-7266



www.tecnoimagen.com.ar | 0810 333 8273

**mindray** is a trademark of Shenzhen Mindray Bio-Medical Electronics Co., Ltd.

©2013 Shenzhen Mindray Bio-Medical Electronics Co., Ltd. All rights reserved. Specifications subject to changes without prior notice.

P/N:ES-HyBase3000-420285x6-20170207

